



www.casimiresalfredoc.com

Top Santiago

45% Lana 55% Poliéster.

Esta tela en tejido Sarga es de las favoritas de los grupos de mariachi y los charros ya que por su peso y resistencia tiene una gran durabilidad sin necesidad de que sea lavada en tintorería, soportando las botonaduras y los bordados sin ningún problema.

Debido a sus características, también funciona perfectamente para traje o pantalón de vestir de uso diario.

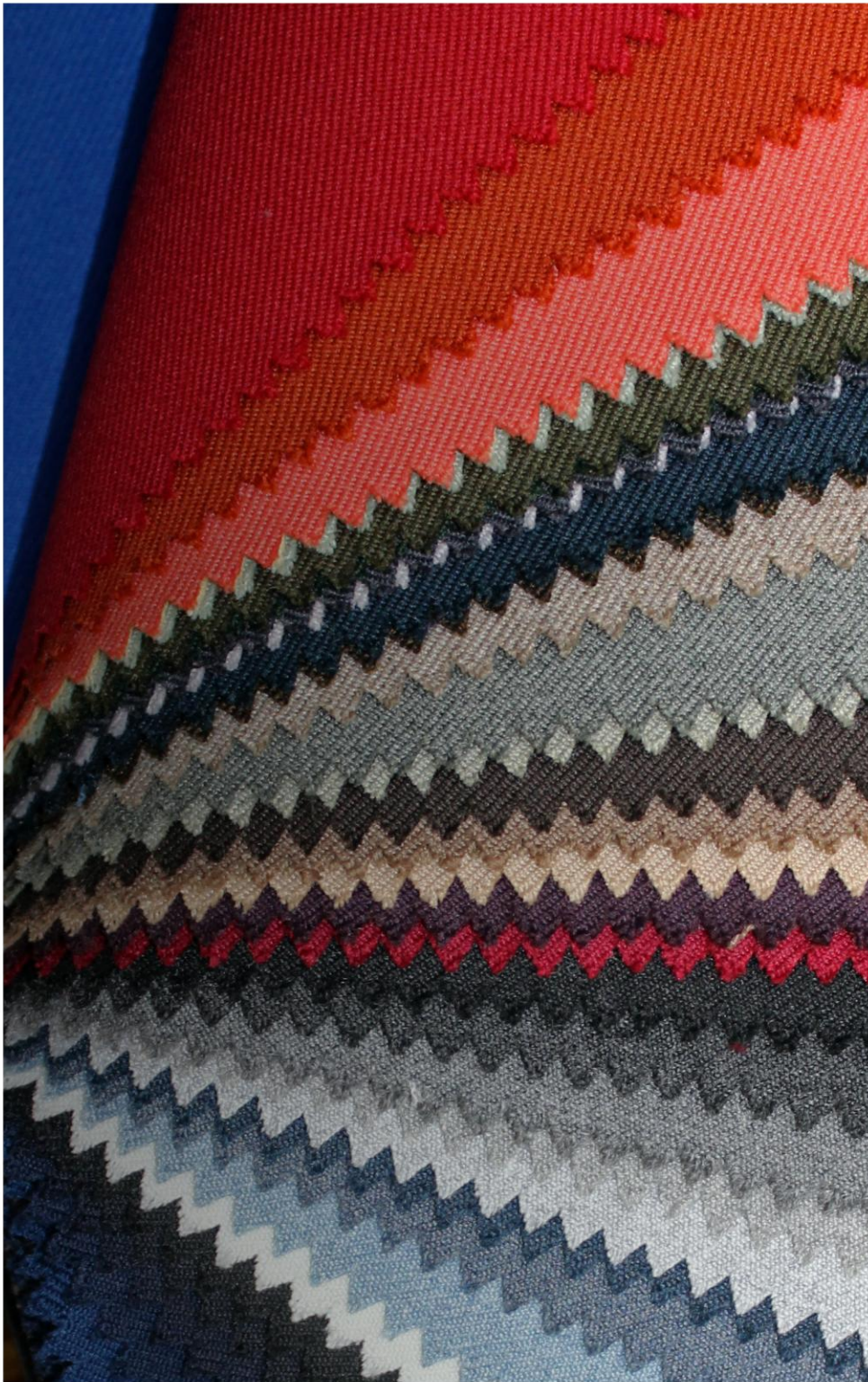
Composición: 45% Lana 55% Poliéster

Hecho en México por Santiago

Peso: 390 gr. Aprox. Metro lineal

Ancho: 1.50 m.

Lavado en casa a mano.



Top Santiago



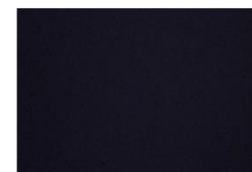
Cobalto
001



Azul Marino Claro
002



Azul Marino
003



Azul Media Noche
004



Negro
005



Hueso
006



Cielo Jaspe
007



Azul Jaspe
008



Pizarra Jaspe
009



Plata
010



Gris claro
011



Gris
012

Top Santiago



Gris Medio
013



Gris Oscuro
014



Gris Oxford
015



Rojo Quemado
016



Tinto
017



Vino Oscuro
018



Beige Claro
019



Capuccino
020



Cocoa
021



Café
022



Verde Claro Jaspe
023



Verde Oscuro
024

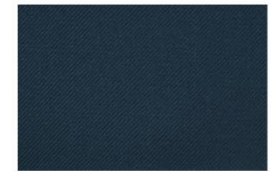
Top Santiago



Avena
025



Tabaco
026



Azul Z
028



Cemento
031



Botella
032



Olivo
033



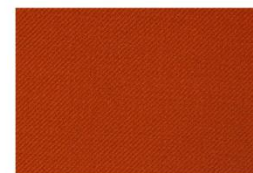
Pistache
034



Amarillo Pastel
035



Coral
037



Chedrón
038



Rojo
039



Rey
040

Top Santiago Texturas



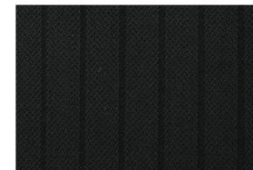
Cobalto
041



Marino Claro
042



Media Noche
043



Negro
044



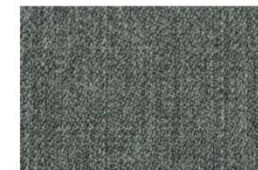
Hueso
045



Rojo Quemado
046



Tinto
047



Gris
048



Oxford
049



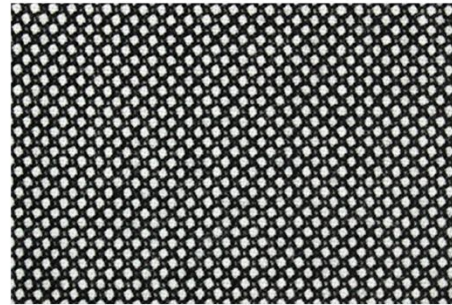
Cemento
050



Café
051

Top Santiago

Ojo de Perdiz



Perdiz
065



Perdiz
078



Perdiz
076



Perdiz
077



Grano Señorial

45% Lana 55% Poliéster.

Esta tela de tejido Grano de Pólvora es ideal para trajes charros y/o Mariachi al igual que el top. Las únicas diferencias son, como su nombre lo indica, el tejido en forma de grano y un poco más de peso, dando como resultado prendas con gran caída.

Hecho en México

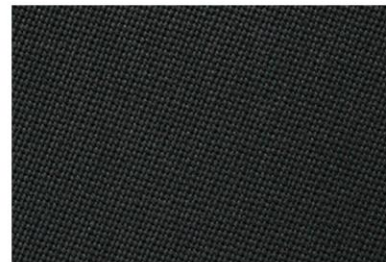
Peso:

Color hueso 477 gr. Aprox. Metro lineal

Color Negro 436 gr. Aprox. Metro lineal

Ancho: 1.50 m.

Lavado en casa a mano



Grano Señorial
Color Negro



Grano Señorial
Color Hueso

Granite. Grano de Pólvora

100% Lana

Este casimir Grano de Pólvora pura Lana ha sido durante muchas décadas de las mas solicitadas para trajes de gala ya que la combinación de este tejido y la hilatura 100% lana nos ofrece un hermoso y definido tono de negro, además de su notoria suavidad.

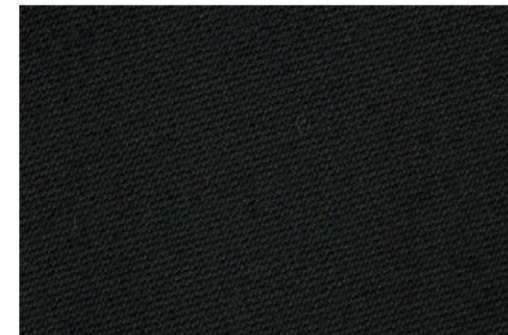
Composición: 100% Lana

Hecho en México por Santiago

Peso: 470 gr. Aprox. Metro lineal

Ancho: 1.50 m.

Lavado en seco en tintorería.



Granite 100% Lana.
Color Negro



Jacket By Señorial

45% Lana 55% Poliéster.

Hecho en México

Peso: 400 g.

Ancho: 1.50 m.

Lavado en casa a mano





**Casimires
Alfredo C.**

www.casimiresalfredoc.com